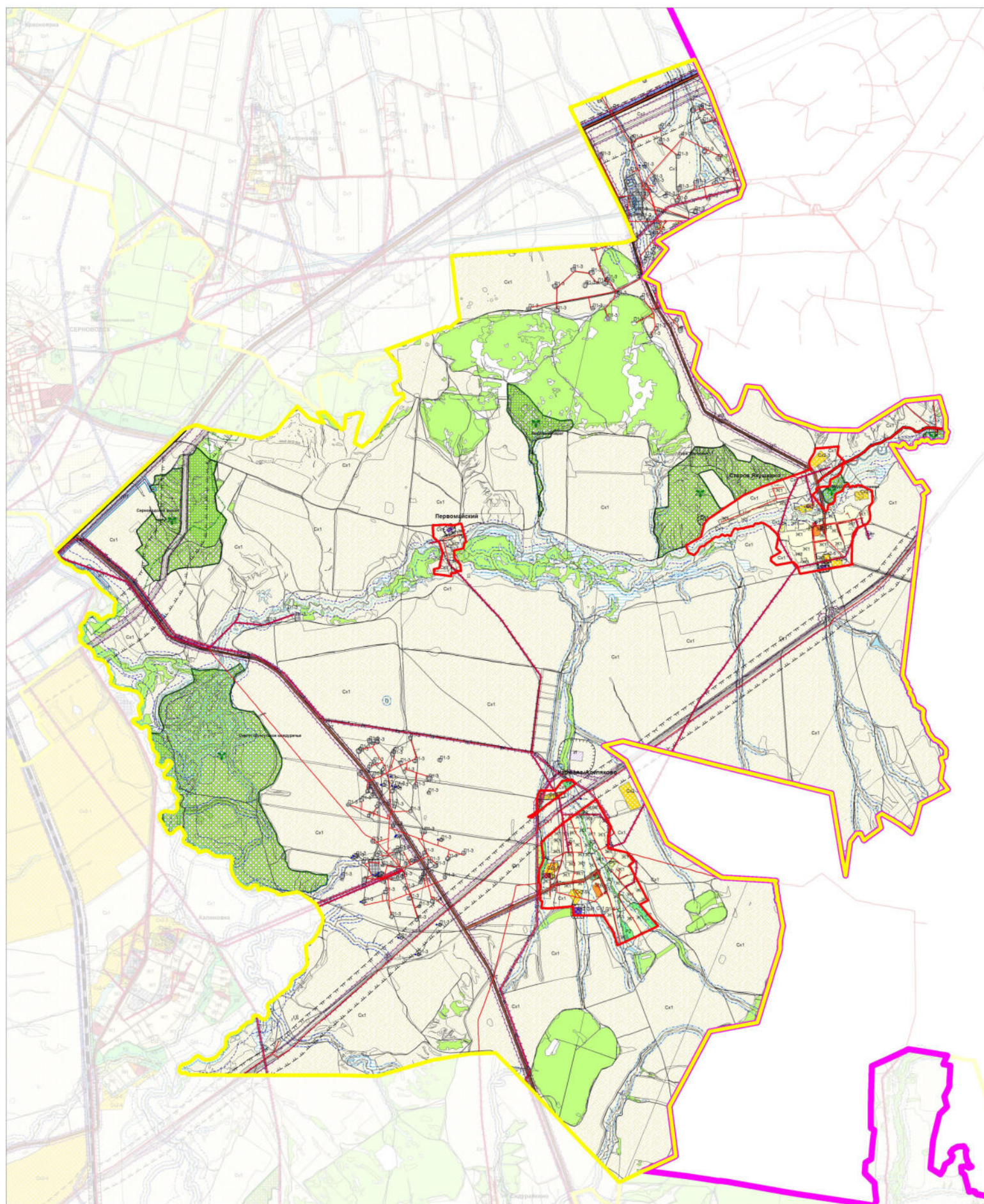




Карта градостроительного зонирования сельского поселения Кармало-Аделяково муниципального района Сергиевский Самарской области



- Условные обозначения**
- Территориальные границы**
- Граница муниципального района
 - Граница сельского поселения
 - Граница населенного пункта
- Территории и объекты**
- Леса
 - Объекты охраняемые природные территории:
 - Пансионат пруды
 - Полуприродные водные объекты:
 - Водоемы (пруда, озера, объединенный пруд, водохранилища)
 - Водоток (рука, ручей, канал)
 - Болота
 - Объекты транспортной инфраструктуры:
 - Автомобильные дороги общего пользования федерального значения
 - Автомобильные дороги общего пользования регионального или местного значения
 - Линии электропередачи (ЛЭП):
 - ЛЭП 110 кВ
 - ЛЭП 35 кВ
 - ЛЭП
- Территориальные зоны**
- Жилые зоны**
- Ж1 Зоны застройки индивидуальных жилых домов
 - Ж5 Зоны размещения объектов дошкольного и общего образования
 - Ж7 Зоны складов и дачного хозяйства
- Общественно-деловые зоны**
- О1 Зоны делового, общественного и культурного назначения
 - О5 Зоны размещения культурных объектов
- Зоны рекреационного назначения**
- Р1 Зоны скверов, парков, бульваров
 - Р2 Зоны естественного природного ландшафта
 - Р3 Зоны отдыха, застройки физической культуры и спорта
- Зоны сельскохозяйственного использования**
- Сх1 Зоны сельскохозяйственных угодий
 - Сх2 Зоны, занятые объектами сельскохозяйственного назначения
 - Сх2-3 Подзоны объектов сельскохозяйственного назначения III-V класса опасности
 - Сх2-4 Подзоны объектов сельскохозяйственного назначения IV-V класса опасности
 - Сх2-5 Подзоны объектов сельскохозяйственного назначения V класса опасности
- Производственные зоны**
- П1 Производственная зона
 - П1-3 Подзоны производственных и коммунально-складских объектов III-V класса опасности
 - П1-5 Подзоны производственных и коммунально-складских объектов V класса опасности
 - П2 Коммунально-складская зона
- Зоны инженерной и транспортной инфраструктуры**
- И1 Зоны инженерной инфраструктуры
 - ИТ Зоны инженерной и транспортной инфраструктуры
- Зоны специального назначения**
 - Сп1 Зоны специального назначения, связанные с использованием территории

Границы зон с особыми условиями использования территории

 - Санитарно-защитная зона
 - Санитарный разрыв (санитарный разрыв оточуждения)
 - Охранная зона
 - Водооградная зона
 - Прибрежная защитная полоса
 - Горизонталь затопления 1% паводком
 - Зона санитарной охраны источников питьевого водоснабжения I типа
 - Округ санитарной (около-санитарной) охраны